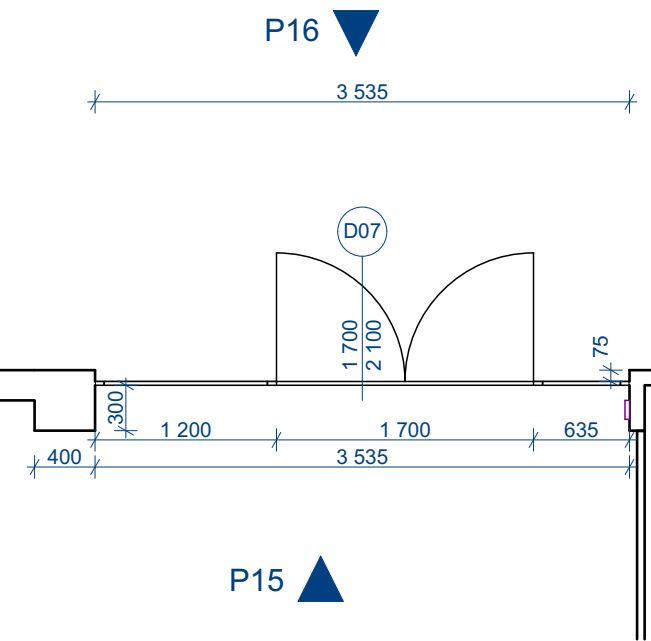


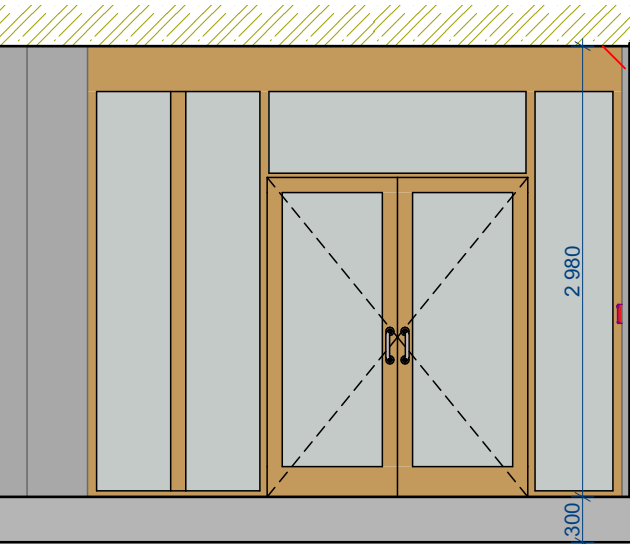
Původní stav - Dveře D07

1. NP

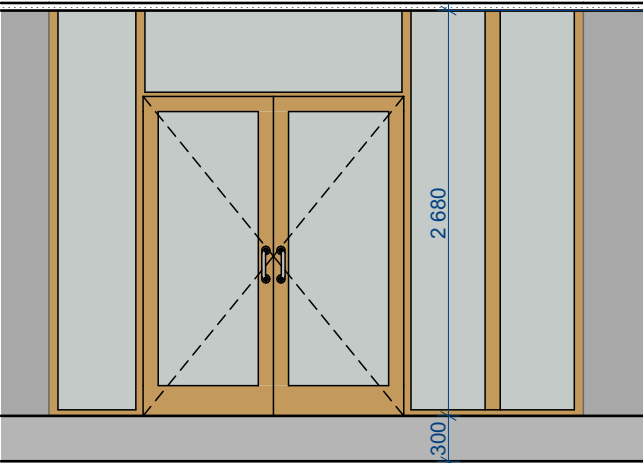


D07 1.NP 1:50

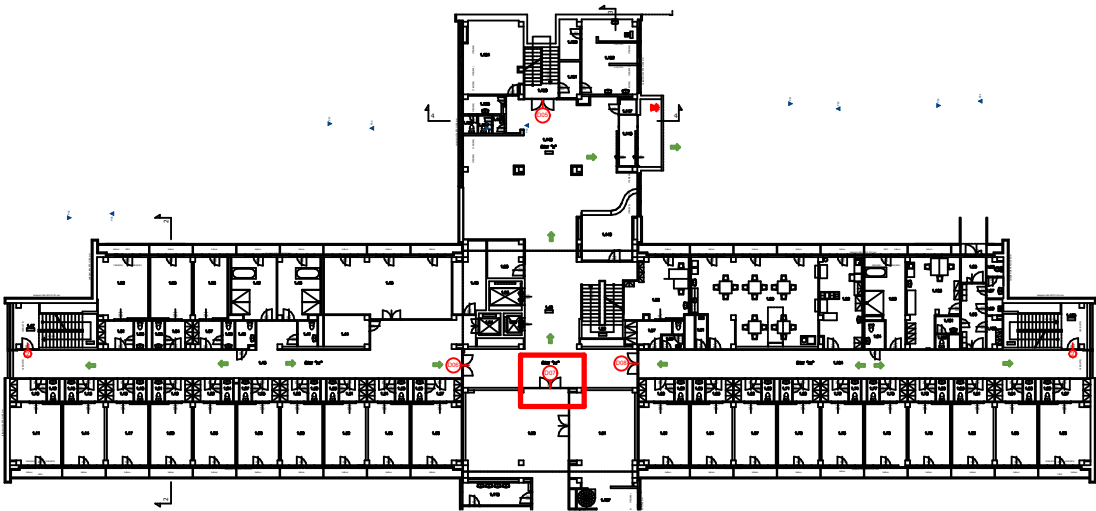
- Legenda:
- požární hlásič
 - el. vedení

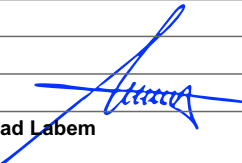




P15 Pohled Dveře D07 1:50



P16 Pohled Dveře D07 1:50



ved. ateliéru	Petr Andrejkovič			<div>PRO-DESIGN 2013</div> <div>Petr Andrejkovič projektová a inženýrská činnost Masarykova 3502/93b, 400 01 Ústí nad Labem info@pd13.cz, tel. +420 731 459 016</div>		
zodp. projektant	Petr Andrejkovič					
vypracoval	Petr Andrejkovič					
investor	Statutární město Ústí nad Labem Velká Hradební 2336/8 400 01 Ústí nad Labem					
místo	k.ú. Ústí nad Labem					
kraj	Ústecký					
stupeň	DSP	<div>Výměna chodbových dveří, DS Severní Terasa V Klidu 3133/12</div>			č. výkresu	
datum	04/25					
č. zakázky	2503					
		Vzorový výkres - původní stav			měřítko	č. výkresu
					1:50	D.1.1.9